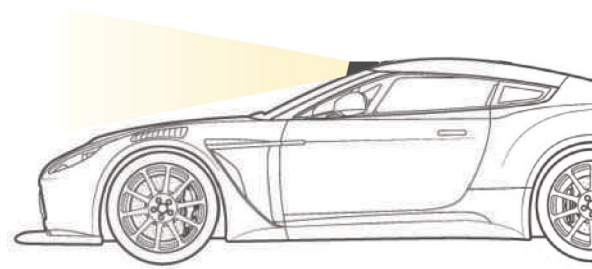


AT128

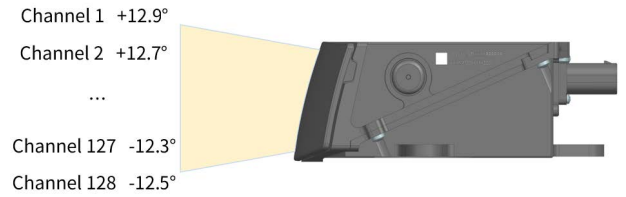
128-Channel Hybrid Solid-State LiDAR



AT128

AT128은 ADAS 및 Automotive-Grade 양산용 하이브리드 LiDAR입니다. 초고해상도 장거리 라이다로, 최대 200m 떨어진 자동차와 보행자를 효과적으로 감지하기 위해 128개의 채널이 고르게 분포되어 있습니다.

1. 소형 폼 팩터, 원활한 차량 통합
2. 200m 유효 감지
3. 120°의 울트라 와이드 Unstitched FOV
4. 초당 153만개 이상의 데이터 포인트



AT128은 ADAS용으로 설계되어 Automotive-Grade 및 대량 생산에 적합합니다. 모든 주요 구성 요소는 AEC-Q 및 기타 관련 표준을 충족합니다. 전기, 기계, 기후, 밀봉, 재료 및 EMC 테스트 등 국제적으로 인정받는 OEM 표준에 따라 50개 이상의 설계 검증(DV) 테스트가 수행되었습니다.

Other Features of AT128



간섭 제거



기능적 안전성



사이버 보안 관리

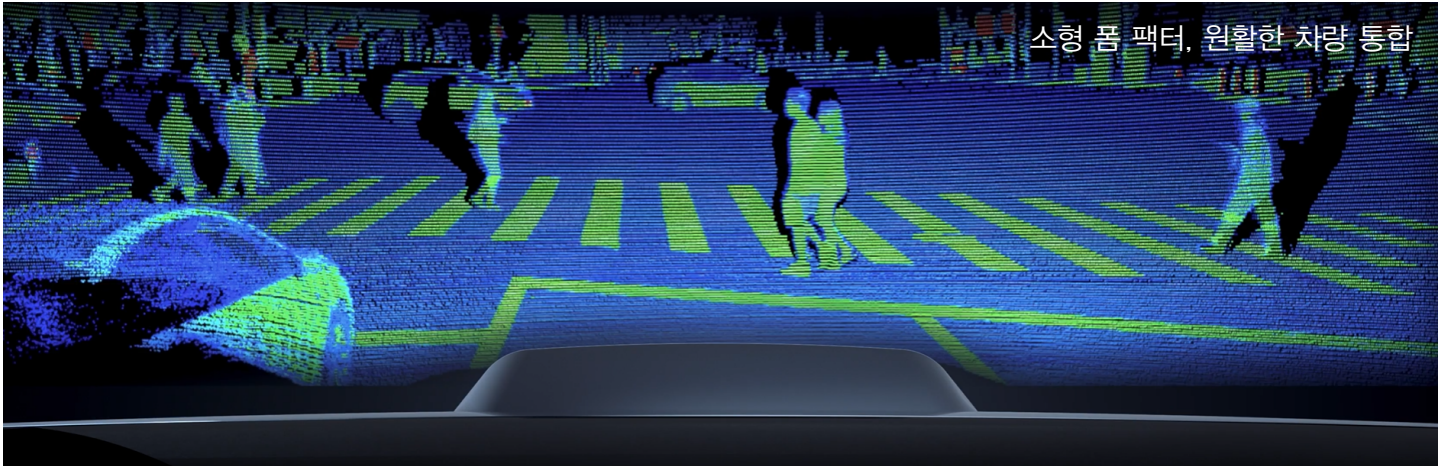
Specifications

Sensor			
스캐닝 방법	1-D rotating mirror (hybrid solid-state)	프레임 속도	10 Hz, 20 Hz
채널 수	128	시야각 (직각)	25.4° (-12.5° to 12.9°)
측정 범위	1 m to 180 m (at 10% reflectivity)	분해능 (직각)	0.2°
측정 정확도	±5 cm (typical)	시야각 (수평)	120°
리턴 모드	Single Return (Last/Strongest) Dual Return (Last and Strongest)	분해능 (수평)	0.1° (10 Hz), 0.2° (20 Hz)
Clock source	PTP	간섭 제거	Yes
PTP clock accuracy	≤5 μs/s	PTP clock accuracy	≤1 μs
Output			
측정	Distance, azimuth angle, reflectivity	데이터 전송	UDP/IP automotive Ethernet, 1000BASE-T1 Slave Mode
데이터 포인트 생성	Single Return Mode: 1,536,000 points per second Dual Return Mode: 3,072,000 points per second		

Mechanical/Electrical/Operational

크기	136 x 112 x 48 (WDH, mm)		
무게	0.95 kg	작동 전압	9 V to 32 V
소비 전력	18 W	Laser Class	Class 1 Eye Safe
작동 온도	-40°C to +85°C	IP 등급	IP6K7 & IP6K9K

Data Captured by AT128



소형 폼 팩터, 원활한 차량 통합

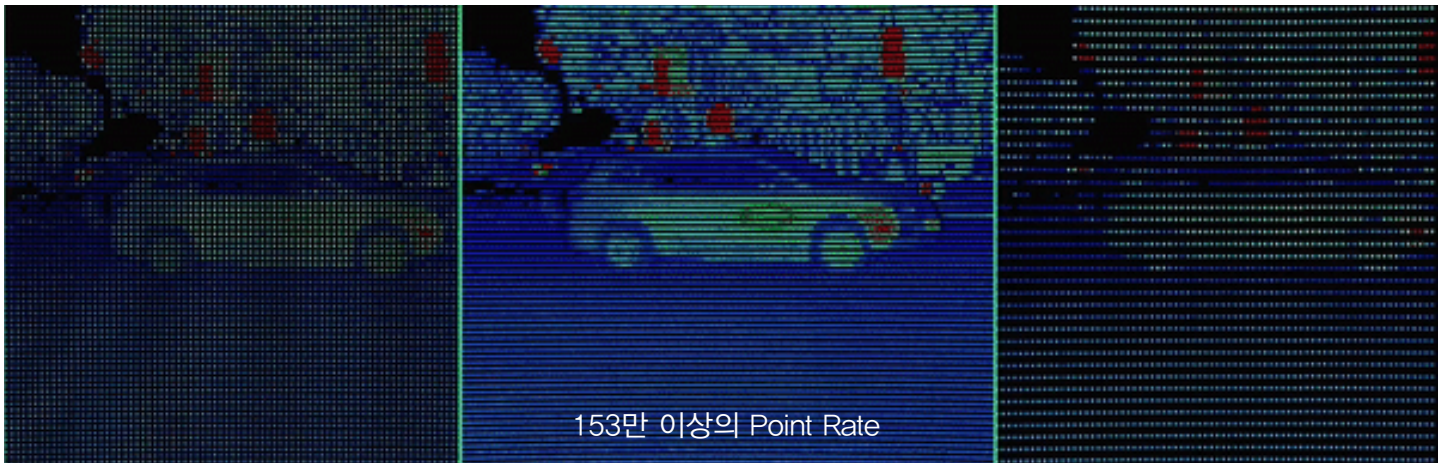
초고해상도, 128개 채널의 균일한 분산

AT128
0.1°×0.2°

16 points
6 points

기타 라이다
0.2°×0.2°

9 points
3 points



153만 이상의 Point Rate