

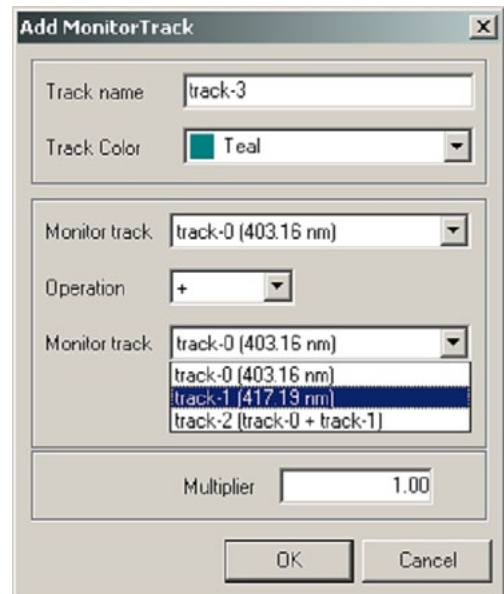
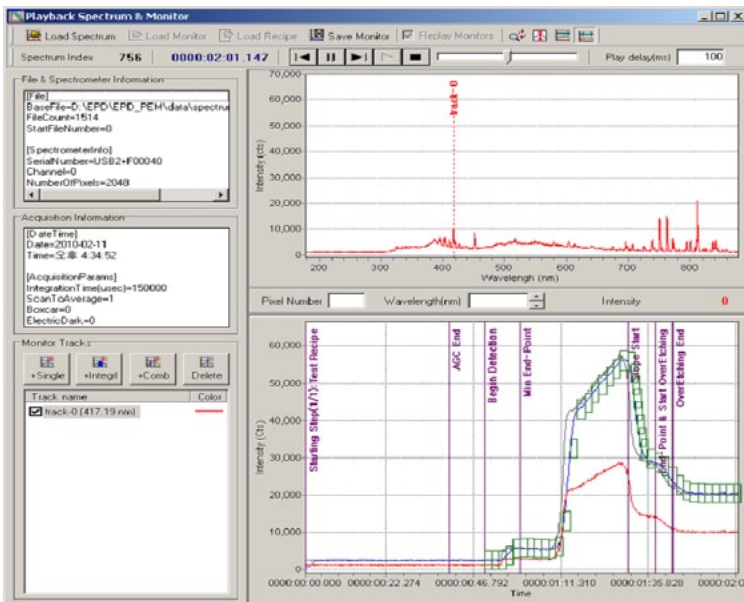
# OES/EPD/PEM System EP-202J



(주)원우시스템즈에서 개발한 EP-202J는 Plasma를 이용한 반도체, LCD, LED 등의 생산 공정에서 플라즈마 가스의 분광을 실시간으로 모니터링 및 분석하여 식각 및 증착 등의 종료점(End-point)을 검출하는 EPD (End-Point Detection) 기능과 플라즈마 성분을 비례 제어하거나 플라즈마 이상방전을 감지할 수 있는 PEM(Plasma Emission Monitoring) 기능을 제공합니다.

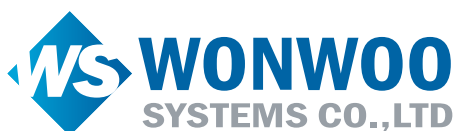
- 물질의 분광 특성 (파장범위, 분광광도, 픽셀분해)에 따라 적합한 분광기 선택 가능
- 하나의 시스템 당 최대 8개의 분석 채널 확장 가능
- 모니터링 PC와 통신을 위한 USB 2.0 인터페이스
- Ethernet Network를 통한 원거리 원격조종
- 주변 제어기와 디지털 및 아날로그 통신 입출력 기능
- 시스템에 포함된 EP소프트웨어 EPD파라미터 데이터를 이용한 최적의 검출 조건

## EP Software



- 전파장 스펙트럼 표시 (OES)
- 모니터링 대상 파장의 선택 및 조합

- Recipe 지원
- Spectrum Reprocessing 기능  
(기존에 수집된 스펙트럼 데이터의 재분석)



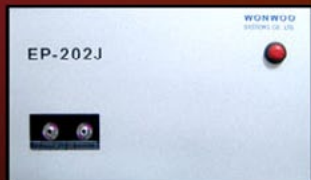
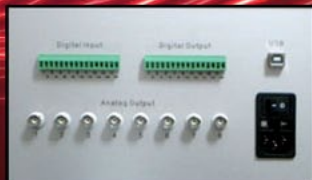
(주)원우시스템즈

서울시 동작구 신대방동 719 동작상대빌 106동 209호 (우편번호 156-759)

Tel: +82 2 533 6720 Fax: +82 2 3289 1293 www.wonwoosystem.co.kr

# OES/EPD/PEM System

## EP-202J



## Specifications

Detector/ Optical	
Detector Type	Sony ILX511B linear silicon CCD array
Spectral Range	200-1100 nm
Optical Resolution	~0.3-10nm (FWHM)
CCD Pixels	2048
Sensitivity	400nm: 75 photons/count 600nm: 41 photons/count
Integration Time	1ms - 65sec
Dynamic range	1300:1
S:N ratio	250:1
EPD/PEM Module	
Channels	1~8 channel
Communication	USB 2.0, Ethernet (IEEE 802.3-compliant 10/100)
TTL In	8/16-channel (0/5V)
TTL Out	8/16-channel (0/5V)
Analog Out	8-channel (0~10V)
Power	110/220VAC, 50/60Hz
Dimensions (mm)	250×300×145
Weight	< 7kg
Software	
Control Software	EPSoft
Functions	OES, EPD, PEM, Data storage & Reprocessing
Software for Identify Elements & Compounds	SPECLINE-U